



INNAME NORM PERSONENVOERTUIGEN

Deze handleiding is de kwaliteit standaard voor alle Personenvoertuigen

INTRODUCTIE

Deze inname norm is de kwaliteit standaard voor alle personenvoertuigen

- Dit document beschrijft de kwaliteit standaard die aangehouden dient te worden bij de intake en/ of reparatie van Personenvoertuigen
- Schades binnen deze standaard worden als gebruikersschade gezien en worden geaccepteerd

Dit document is bedoel voor:

- Voertuig inspectie bedrijven
- Schade-/ Reconditioneer bedrijven
- Aankopen/ Verkopen van Personenvoertuigen

Waarom is het belangrijk deze te gebruiken:

- Heldere definities van schade en gebruikersschade
- Objectieve kwaliteitsbeoordeling
- Efficiëntie in het proces van Inname tot Remarketing

Algemeen

- Aanduiding:: Acceptabel =  Onacceptabel = 
- Als dit niet expliciet anders is gemeld:, dan geldt deze norm voor alle Personenvoertuigen

INTERIEUR

Dashboard

- ✓ 1 kras tot 1,0 cm, welke niet volledig door het basis materiaal heen is
- ✗ Buitensporige slijtage van het stuurwiel

Middenconsole/ Decorinleg

- ✓ Oppervlakkige krassen, welke niet door de top laag heen zijn

Bekleding

- ✓ Oppervlakkige schade aan de binnenbekleding
- ✓ Oppervlakkige schade aan ladinglijsten die aan een zekere mate van slijtage onderhevig zijn



✓ oppervlakkige schade aan binnenwerk



✗ Krassen aan onderdelen

INTERIEUR

Instrumenten

- ✓ Oppervlakkige krassen aan instrumenten en andere displays
- ✗ Defecte instrumenten en displays

Matten

- ✓ Normale slijtage
- ✗ Scheuren en/ of gaten in de matten

Overig

Het voertuig moet volledig vrij zijn van afval en vuil

- ✗ Versleten mattenset
- ✗ Brand- of schroeiplekken
- ✗ Vervuiling en vlekken
- ✗ Duidelijk waarneembare geuren, b.v. van rook, schimmel, dieren, etc.
- ✗ Buitensporige slijtage
- ✗ Ontbrekende delen
- ✗ Gescheurde of beschadigde delen
- ✗ Gescheurde deur afdichting



✗ Beschadigde mattenset



✗ Gescheurde deur afdichting

RUITEN

Voornut

- ✓ Lichte, oppervlakkige steenslag welke het zicht niet belemmert
- ✗ Pit met tekenen van scheuren
- ✗ Ondeugdelijke ruitreparatie
- ✗ Gebarsten glas

Zijruiten en achterraut

- ✓ Lichte krassen welke het zicht niet belemmeren



✓ Oppervlakkige pit

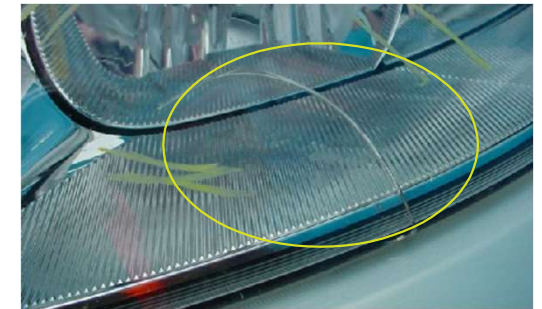


✗ Pit met tekenen van scheuren

VERLICHTING

Verlichting, richtingaanwijzers en reflectoren

- ✓ Pitten of krassen welke zichtbaar zijn vanaf 1,0-meter afstand
- ✗ Elke vorm van gebroken kappen



✓ Opervlakkige krassen



✗ Plastic kap is gebroken

WIELEN

Banden

- ✓ Zomer-/winter-/all-seasonbanden met een profieldiepte van minimaal 2,6 mm (of meer als de wettelijke vereisten per land gelden).*
- ✗ Banden welke overmatige asymmetrische slijtage vertonen. Banden mogen geen zichtbaar karkas vertonen.
- ✗ Ernstig schrapen, hevige schade en insnijdingen in het loopvlak en de flank van de band
- ✗ Banden met scheur(en) en/ of bobbel(s)
- ✗ Verkeerde niet-overeenkomende banden qua maat, type, merk en/of constructie (zomer/terrein/winter)

** tijdens de keuring zal er een eenmalige meting per band plaatsvinden. De meting wordt op drie plaatsen op de band uitgevoerd, in het hoofdspoor en in de schouders van de band.*



✓ Kleine beschadiging aan de zijwand



✗ Banden met scheur(en) en/ of bobble(s)

WIELEN

Lichtmetalen velgen

- ✓ 1 beschadiging tot 10,0 cm
- ✓ Meerdere beschadigingen tot in totaal 12,0 cm
- ✗ Sterke aluminium corrosie
- ✗ Scheuren, vervormingen, zwaar materiaalverlies

Wieldoppen

- ✓ 1 beschadiging tot 10,0 cm
- ✓ Meerdere beschadigingen tot in totaal 12,0 cm
- ✗ Lichte krassen met een totaal oppervlak van 25%
- ✗ Scheuren en vervormingen



✓ Velg: 1 beschadiging tot 10,0 cm



✗ Velg: schade groter dan 10 cm



✓ Wieldop: lichte krassen <25%



✗ Wieldop: lichte krassen >25%

EXTERIEUR

Algemeen

- ✓ Krassen welke door licht polijsten verwijderd kunnen worden
- ✓ Polijstkrasjes op gebruikersplaatsen
- ✗ Vermiste onderdelen
- ✗ Gat en scheuren

Bumpers

- ✓ 1 kras < 4 cm per bumper, welke niet door de lak heen is
- ✓ Oppervlakkige krassen door in- en uitladen
- ✓ Krassen op de bumpers welke niet zichtbaar zijn vanaf een normaal gezichtspunt
- ✗ Elke vervorming
- ✗ Gat en scheuren
- ✗ Uitsparing voor trekhaak als deze niet aanwezig is



✗ Kras groter dan 4 cm, door de lak

EXTERIEUR

Kentekenplaat

Kentekenplaat moet goed leesbaar zijn

- ✗ Afwijking van standaard vorm
- ✗ Deuken en scheuren, uit voorzorg voor mogelijk onderliggende schade

Stootlijsten

- ✓ Maximum van 2 krassen <1,0 cm
- ✗ Afwijking van de standaard vorm

Handgrepen

- ✓ Maximum van 2 krassen <1,0 cm



✓ Krassen <1,0 cm



✗ Krassen >1,0 cm



✓ Krassen tot 1,0 cm



✗ Krassen groter dan 1 cm

EXTERIEUR

Plaatdelen

- ✓ 1 kras <1,0 cm per deel
- ✗ Deuken > 2,0 cm
- ✗ Afwijkingen van de standaard vorm



✓ Dents <2,0 cm



✗ Dents >2,0 cm

EXTERIEUR

Steen­slag

- ✗ Meerdere steenslagen welke, wanneer ingelakt, een nadelig effect op de algehele indruk van het voertuig geven
- ✗ Lakschade door steenslag, groter dan 0,5 cm
- ✗ Roestvorming



✓ Acceptabele steenslag



✗ Niet acceptabele steenslag

EXTERIEUR

Kwaliteit Schadeherstel

- ✘ Kleurverschillen, b.v. door eerdere reparatie(s)
- ✘ Sinaasappel effect
- ✘ Vuildeeltjes in de lak
- ✘ Imperfecties en duidelijke spuit grenzen
- ✘ Afwijkingen van de standaard vorm
- ✘ Reparaties welke onvoldoende zijn uitgevoerd



✘ Orange peel effect



✘ Strong colour deviations

**MEER
INFO?**

info@rivaz.eu
www.rivaz.eu